



GEIST

MONITOR | Watchdog

Watchdog 15 / Watchdog 15-P

Watchdog 15是一个内置温湿度传感器的全功能环境监控主机。它带有2个数字传感器端口，并可通过一个标准的分线器，连接最多4个即插即用数字传感器。

产品特点

- 实时掌握传感器数据
- 支持数据日志及图表显示
- 历史数据记录
- SNMP (版本1, 版本2c, 版本3)
- 邮件报警
- 报警升级
- 重复报警和延迟报警
- 自定义时间接收报警
- 定时状态报告邮件
- 微软 Office 365 邮件支持
- 显示计量单位支持公制和英制
- 多语言支持
- 多层访问等级
- 通过TLS/SSL 加密
- 设定备份
- 与IP监控摄像头连接
- 远程固件升级



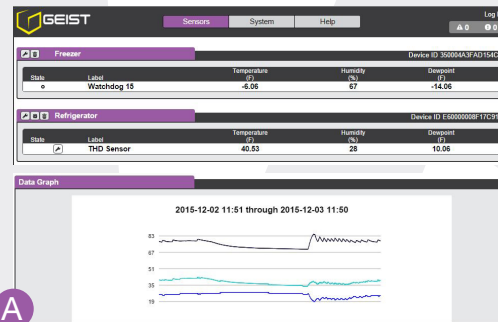
6V 直流电源
(POE 可选：
Watchdog 15-P)



温度, 湿度, 露点,
气流



温度



A

Watchdog 15 Demo (Device ID: 6700MA37R8D2C3)

State	Label	Temperature (°F)	Humidity (%)	Dewpoint (°F)
OK	Watchdog 15	77.15	25	38.65

Alarms & Warnings

State	Label	Trigger	Severity	Type	Value	Valid Time	Notify
OK	Watchdog 15 Demo	Temperature	Alarm	High	164.00	—	OK
OK	Watchdog 15	Temperature	Alarm	Low	-40.00	—	OK
OK	Watchdog 15	Temperature	Alarm	Low	-40.00	—	OK

Locale

Default Language: English
Temperature Units: Fahrenheit

C

D

E



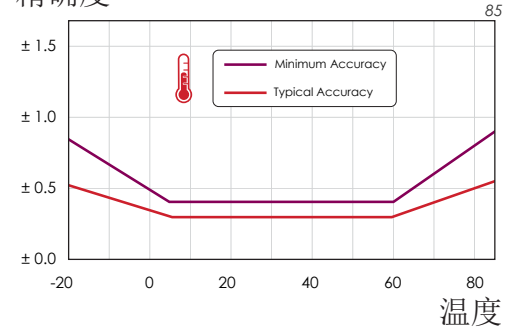
B

- A 图表显示数据趋势
- B 能与IP监控摄像头连接
- C 即时传感器数值和历史日志记录
- D 可自定义每个传感器别名
- E 多语言支持

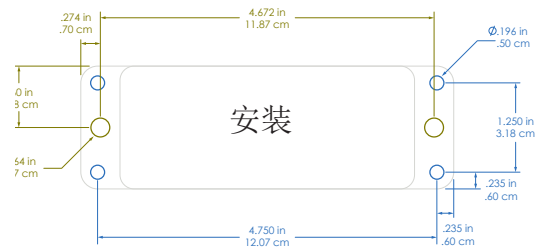
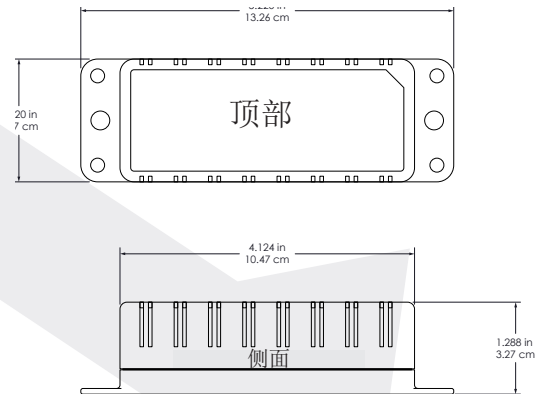
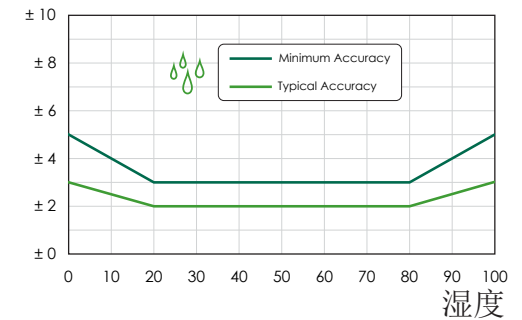
产品规格

内置温湿度传感器	
温度	
范围	-20 to 85°C (-4°F to 185°F)
精确度 (标准)	± 0.3°C (±0.5°F)
精确度 (最小)	见图表
相对湿度	
范围	0 to 100% 相对湿度
精确度 (标准)	± 2.0% RH
精确度 (最小)	见图表
露点	计算值, (依据温度和湿度)
外接传感器	
数字传感器端口	2
最多数字传感器	4
硬件特性	
以太网	10/100 Mb每秒
电源	
输入	6 - 12 V 直流 (250毫安, 350毫安 最大)
直流电源插头	2.1mm 圆柱电源插头, 中心正极
电源选配	北美, 英制, 通用, 无
以太网供电	IEEE802.3af (仅限 Watchdog 15 P)
重置按键	清除 IP 地址 & 密码, 或恢复出厂设置
外形	
尺寸 (宽x高x厚)	5.22" (13.26 公分) x 1.72" (4.37 公分) x 1.29" (3.27 公分)
固定	见图表
质保	1年质保
规范	

精确度



精确度



以上信息仅供参考

10015301a

Geist Americas

800.432.3219
geistglobal.com

Geist DCIM
1.877.449.4150
geistglobal.com

Geist Europe

+44 (0) 1823.275100
geistglobal.com

Geist Asia

China
+86.755.86639505
geistglobal.com

Hong Kong
+852.81764860
geistglobal.com